

GESTIONE DELLE EMERGENZE

AL SEGNALE DI EVACUAZIONE:

- SEGUITE ATTENTAMENTE LE ISTRUZIONI FORNITE DAL PERSONALE
- RIMANETE COMPATTI NEL GRUPPO DELLA VOSTRA CLASSE
- NON AGITATEVI NE CREATE ALCUNA FORMA DI PANICO
- FRUITE DEI PERCORSI DI ESODO FINO AL PUNTO DI RACCOLTA
- NON TORNATE INDIETRO QUALSIASI COSA ABBIATE DIMENTICATO
- NON PORTATE CON VOI OGGETTI INGOMBRANTI COME LO ZAINO
- AL PUNTO DI RACCOLTA UNITEVI AL GRUPPO DELLA VOSTRA CLASSE
- SEGNALATE AI PREPOSTI LA PRESENZA DI SOGGETTI IN DIFFICOLTA'

IN CASO DI INCENDIO:

- SEGUITE ATTENTAMENTE LE ISTRUZIONI FORNITE DAL PERSONALE
- FRUITE DEI PERCORSI DI ESODO FINO AL PUNTO DI RACCOLTA
- NON RECAVEVI PER NESSUN MOTIVO SUL LUOGO DELL' EMERGENZA
- USATE ESCLUSIVAMENTE LE SCALE
- IN PRESENZA DI MOLTO FUMO CAMMINATE BASSI PROTEGGENDO LA BOCCA CON UN FAZZOLETTO
- IN CASO NON RIUSCISTE A RAGGIUNGERE LE USCITE DI EMERGENZA, RIFUGIATEVI NELL'AULA CHE RITENETE PIU' SICURA, CHIUDETE LA PORTA, APRITE LA FINESTRA E MANIFESTATE LA VOSTRA PRESENZA

NUMERI UTILI DI SOCCORSO:

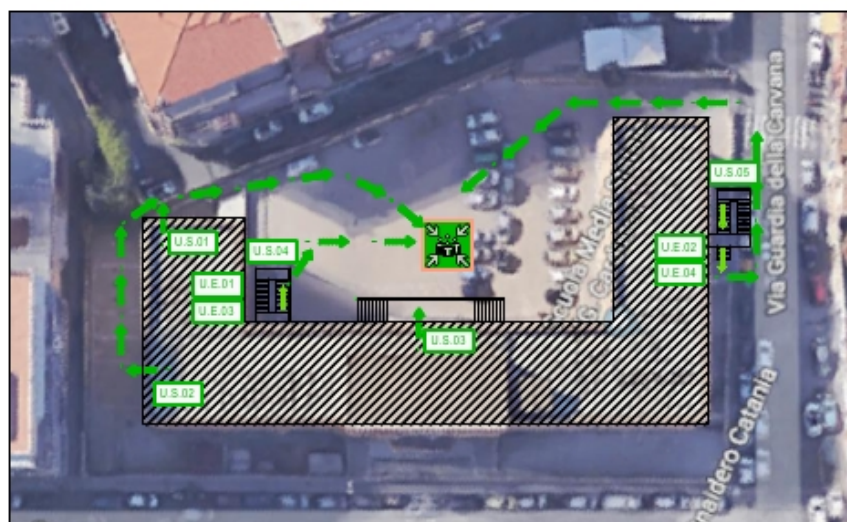
VIGILI DEL FUOCO	115	locale	095 7248111
POLIZIA	113	locale	095 7194811
AMBULANZA	118	locale	095 373333
CARABINIERI	112	locale	095 2509000
POLIZIA MUNICIPALE			095 7346111

	Estintore		Quadro elettrico
	Pulsante di Sgancio		Uscita di Sicurezza
	Idrante		Uscita di Emergenza
	Pulsante Allarme Antincendio		Via Esodo Orizzontale
	Valvola Intercettazione Gas		Via Esodo Verticale
	Allarme Antincendio		Punto di Raccolta
	Rivelatore Incendio		Cassetta Pronto Soccorso
	Lampada di Emergenza		Attacco Autopompa V.V.F.

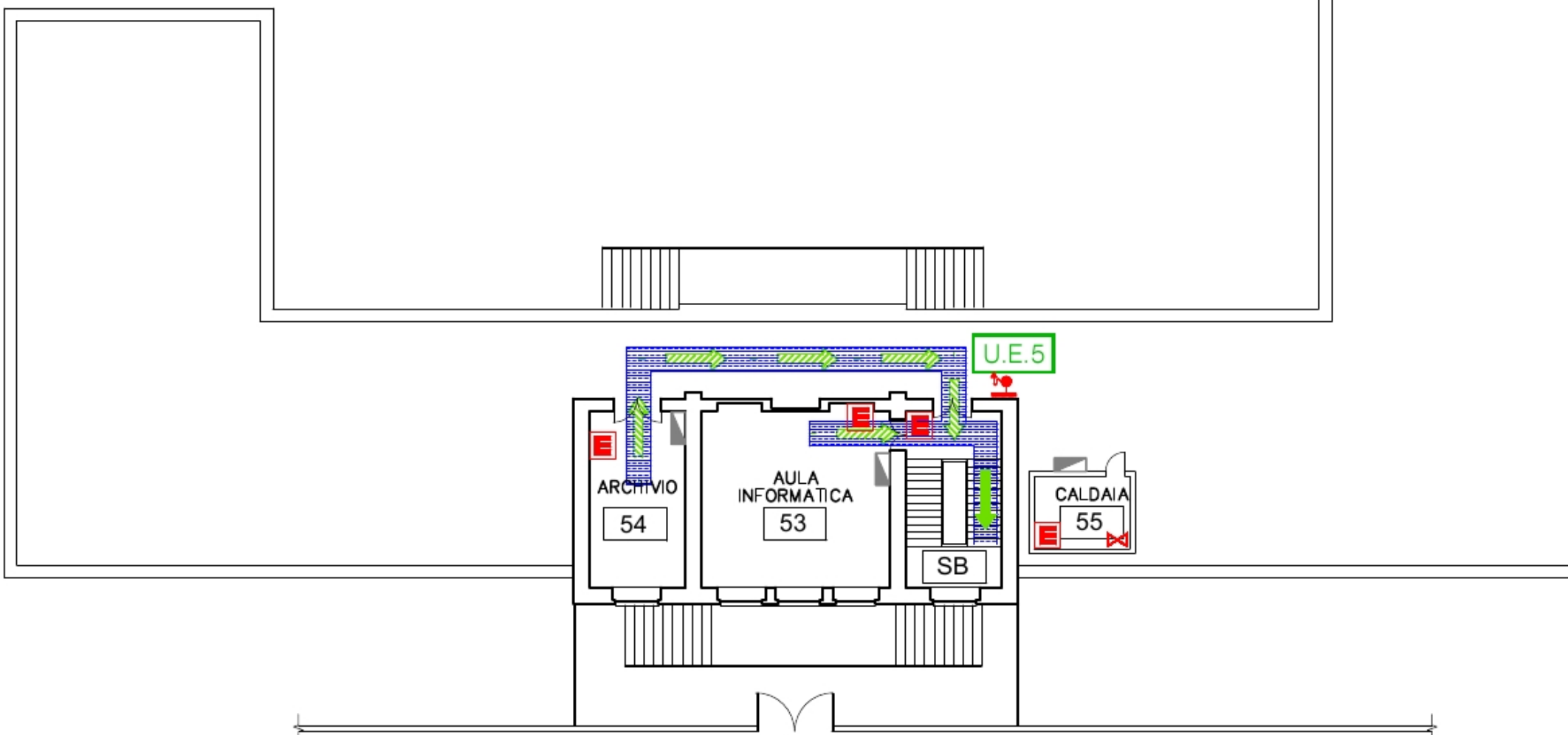
Dott. Ing. Domenico Maurizio Caltabiano
 Via G. Leopardi, 103 - Catania (CT)
 Telefono/Fax : 095 386784
 Mobile: 329 6213545
 email: d.m.caltabiano@gmail.com

Istituto Comprensivo Statale "Pizzigoni-Carducci"

Plesso Succursale: Via Suor Maria Mazzarello, 35 - Catania (CT)



STRALCIO PLANIMETRICO



PIANTA PIANO COPERTURA

GESTIONE DELLE EMERGENZE

AL SEGNALE DI EVACUAZIONE:

- SEGUITE ATTENTAMENTE LE ISTRUZIONI FORNITE DAL PERSONALE
- RIMANETE COMPATTI NEL GRUPPO DELLA VOSTRA CLASSE
- NON AGITATEVI NE CREATE ALCUNA FORMA DI PANICO
- FRUITE DEI PERCORSI DI ESODO FINO AL PUNTO DI RACCOLTA
- NON TORNATE INDIETRO QUALSIASI COSA ABBIATE DIMENTICATO
- NON PORTATE CON VOI OGGETTI INGOMBRANTI COME LO ZAINO
- AL PUNTO DI RACCOLTA UNITEVI AL GRUPPO DELLA VOSTRA CLASSE
- SEGNALATE AI PREPOSTI LA PRESENZA DI SOGGETTI IN DIFFICOLTA'

IN CASO DI INCENDIO:

- SEGUITE ATTENTAMENTE LE ISTRUZIONI FORNITE DAL PERSONALE
- FRUITE DEI PERCORSI DI ESODO FINO AL PUNTO DI RACCOLTA
- NON RECAVEVI PER NESSUN MOTIVO SUL LUOGO DELL' EMERGENZA
- USATE ESCLUSIVAMENTE LE SCALE
- IN PRESENZA DI MOLTO FUMO CAMMINATE BASSI PROTEGGENDO LA BOCCA CON UN FAZZOLETTO
- IN CASO NON RIUSCISTE A RAGGIUNGERE LE USCITE DI EMERGENZA, RIFUGIATEVI NELL'AULA CHE RITENETE PIU' SICURA, CHIUDETE LA PORTA, APRITE LA FINESTRA E MANIFESTATE LA VOSTRA PRESENZA

NUMERI UTILI DI SOCCORSO:

VIGILI DEL FUOCO	115	locale	095 7248111
POLIZIA	113	locale	095 7194811
AMBULANZA	118	locale	095 373333
CARABINIERI	112	locale	095 2509000
POLIZIA MUNICIPALE			095 7346111

	Estintore		Quadro elettrico
	Pulsante di Sgancio		Uscita di Sicurezza
	Idrante		Uscita di Emergenza
	Pulsante Allarme Antincendio		Via Esodo Orizzontale
	Valvola Intercettazione Gas		Via Esodo Verticale
	Allarme Antincendio		Punto di Raccolta
	Rivelatore Incendio		Cassetta Pronto Soccorso
	Lampada di Emergenza		Attacco Autopompa V.V.F.

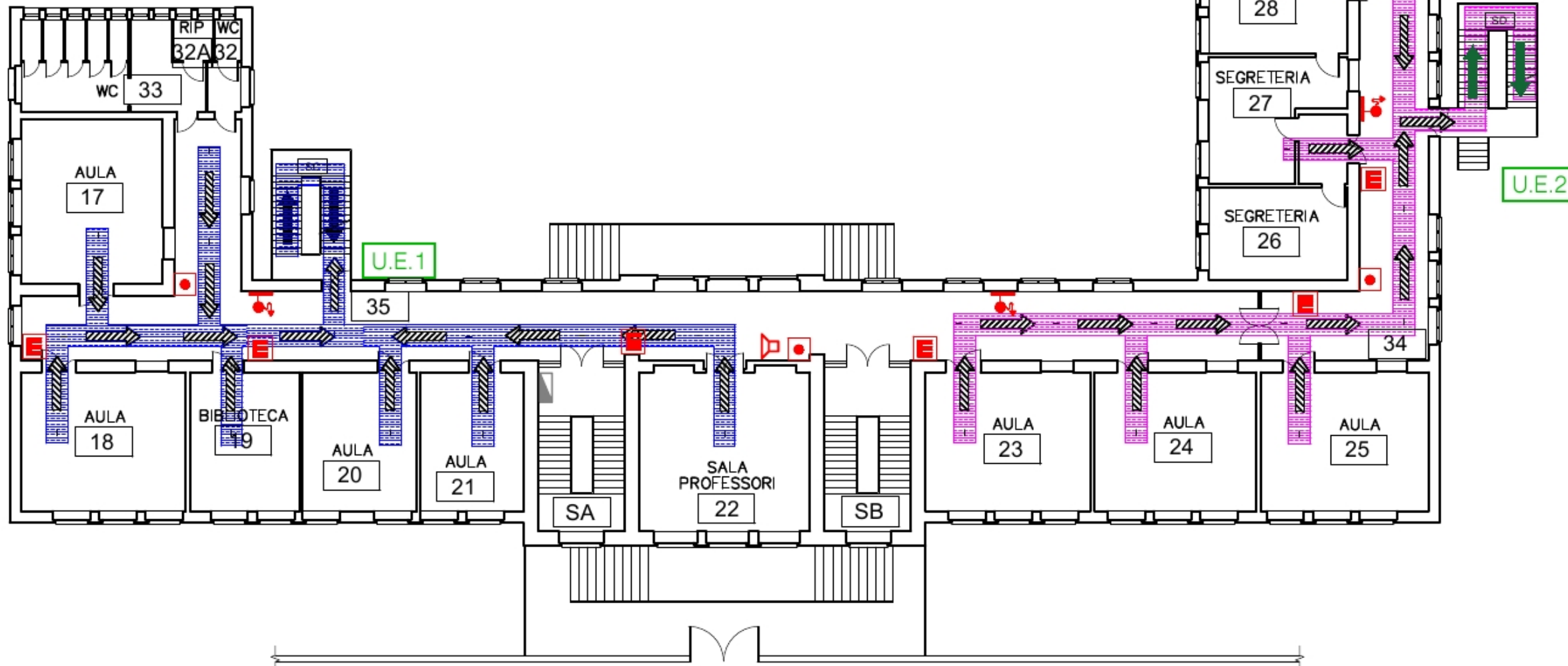
Dott. Ing. Domenico Maurizio Caltabiano
 Via G. Leopardi, 103 - Catania (CT)
 Telefono/Fax : 095 386784
 Mobile: 329 6213545
 email: d.m.caltabiano@gmail.com

Istituto Comprensivo Statale "Pizzigoni-Carducci"

Plesso Succursale: Via Suor Maria Mazzarello, 35 - Catania (CT)



STRALCIO PLANIMETRICO



PIANTA PIANO PRIMO

GESTIONE DELLE EMERGENZE

AL SEGNALE DI EVACUAZIONE:

- SEGUITE ATTENTAMENTE LE ISTRUZIONI FORNITE DAL PERSONALE
- RIMANETE COMPATTI NEL GRUPPO DELLA VOSTRA CLASSE
- NON AGITATEVI NE CREATE ALCUNA FORMA DI PANICO
- FRUITE DEI PERCORSI DI ESODO FINO AL PUNTO DI RACCOLTA
- NON TORNATE INDIETRO QUALSIASI COSA ABBIATE DIMENTICATO
- NON PORTATE CON VOI OGGETTI INGOMBRANTI COME LO ZAINO
- AL PUNTO DI RACCOLTA UNITEVI AL GRUPPO DELLA VOSTRA CLASSE
- SEGNALATE AI PREPOSTI LA PRESENZA DI SOGGETTI IN DIFFICOLTA'

IN CASO DI INCENDIO:

- SEGUITE ATTENTAMENTE LE ISTRUZIONI FORNITE DAL PERSONALE
- FRUITE DEI PERCORSI DI ESODO FINO AL PUNTO DI RACCOLTA
- NON RECAVEVI PER NESSUN MOTIVO SUL LUOGO DELL' EMERGENZA
- USATE ESCLUSIVAMENTE LE SCALE
- IN PRESENZA DI MOLTO FUMO CAMMINATE BASSI PROTEGGENDO LA BOCCA CON UN FAZZOLETTO
- IN CASO NON RIUSCISTE A RAGGIUNGERE LE USCITE DI EMERGENZA, RIFUGIATEVI NELL'AULA CHE RITENETE PIU' SICURA, CHIUDETE LA PORTA, APRITE LA FINESTRA E MANIFESTATE LA VOSTRA PRESENZA

NUMERI UTILI DI SOCCORSO:

VIGILI DEL FUOCO	115	locale	095 7248111
POLIZIA	113	locale	095 7194811
AMBULANZA	118	locale	095 373333
CARABINIERI	112	locale	095 2509000
POLIZIA MUNICIPALE			095 7346111

	Estintore		Quadro elettrico
	Pulsante di Sgancio		Uscita di Sicurezza
	Idrante		Uscita di Emergenza
	Pulsante Allarme Antincendio		Via Esodo Orizzontale
	Valvola Intercettazione Gas		Via Esodo Verticale
	Allarme Antincendio		Punto di Raccolta
	Rivelatore Incendio		Cassetta Pronto Soccorso
	Lampada di Emergenza		Attacco Autopompa V.V.F.

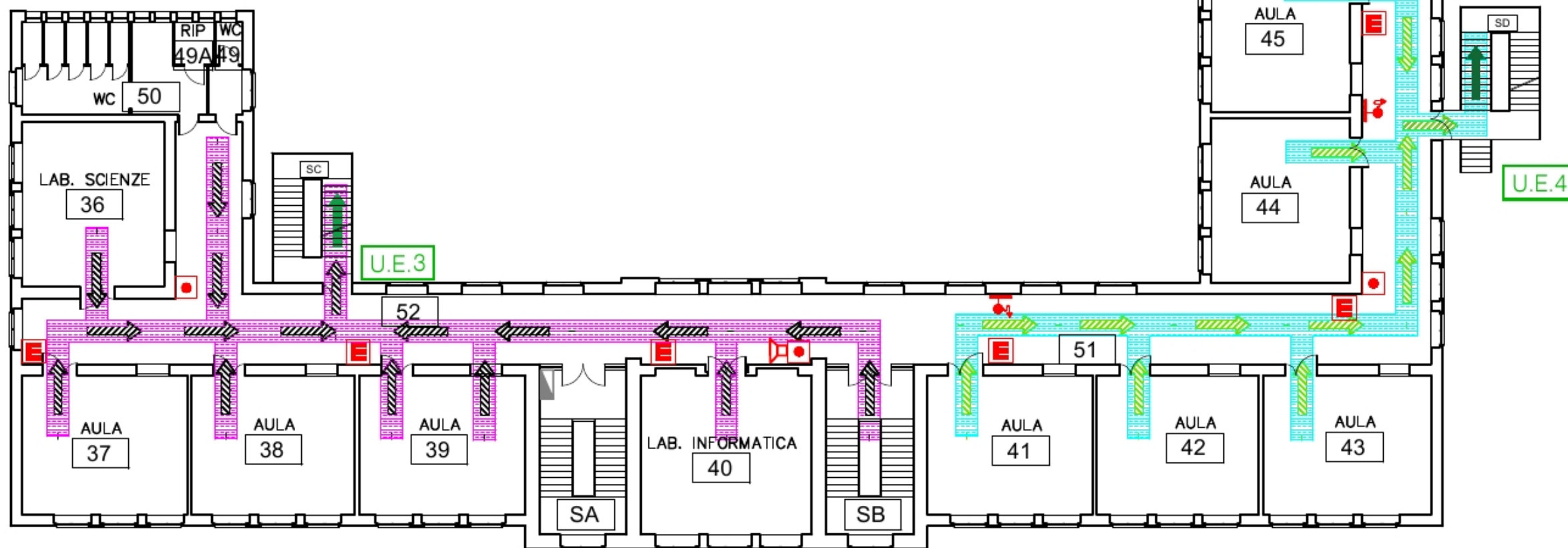
Dott. Ing. Domenico Maurizio Caltabiano
 Via G. Leopardi, 103 - Catania (CT)
 Telefono/Fax : 095 386784
 Mobile: 329 6213545
 email: d.m.caltabiano@gmail.com

Istituto Comprensivo Statale "Pizzigoni-Carducci"

Plesso Succursale: Via Suor Maria Mazzarello, 35 - Catania (CT)



STRALCIO PLANIMETRICO



PIANTA PIANO SECONDO

GESTIONE DELLE EMERGENZE

AL SEGNALE DI EVACUAZIONE:

- SEGUITE ATTENTAMENTE LE ISTRUZIONI FORNITE DAL PERSONALE
- RIMANETE COMPATTI NEL GRUPPO DELLA VOSTRA CLASSE
- NON AGITATEVI NE CREATE ALCUNA FORMA DI PANICO
- FRUITE DEI PERCORSI DI ESODO FINO AL PUNTO DI RACCOLTA
- NON TORNATE INDIETRO QUALSIASI COSA ABBIATE DIMENTICATO
- NON PORTATE CON VOI OGGETTI INGOMBRANTI COME LO ZAINO
- AL PUNTO DI RACCOLTA UNITEVI AL GRUPPO DELLA VOSTRA CLASSE
- SEGNALATE AI PREPOSTI LA PRESENZA DI SOGGETTI IN DIFFICOLTA'

IN CASO DI INCENDIO:

- SEGUITE ATTENTAMENTE LE ISTRUZIONI FORNITE DAL PERSONALE
- FRUITE DEI PERCORSI DI ESODO FINO AL PUNTO DI RACCOLTA
- NON RECAVEVI PER NESSUN MOTIVO SUL LUOGO DELL' EMERGENZA
- USATE ESCLUSIVAMENTE LE SCALE
- IN PRESENZA DI MOLTO FUMO CAMMINATE BASSI PROTEGGENDO LA BOCCA CON UN FAZZOLETTO
- IN CASO NON RIUSCISTE A RAGGIUNGERE LE USCITE DI EMERGENZA, RIFUGIATEVI NELL'AULA CHE RITENETE PIU' SICURA, CHIUDETE LA PORTA, APRITE LA FINESTRA E MANIFESTATE LA VOSTRA PRESENZA

NUMERI UTILI DI SOCCORSO:

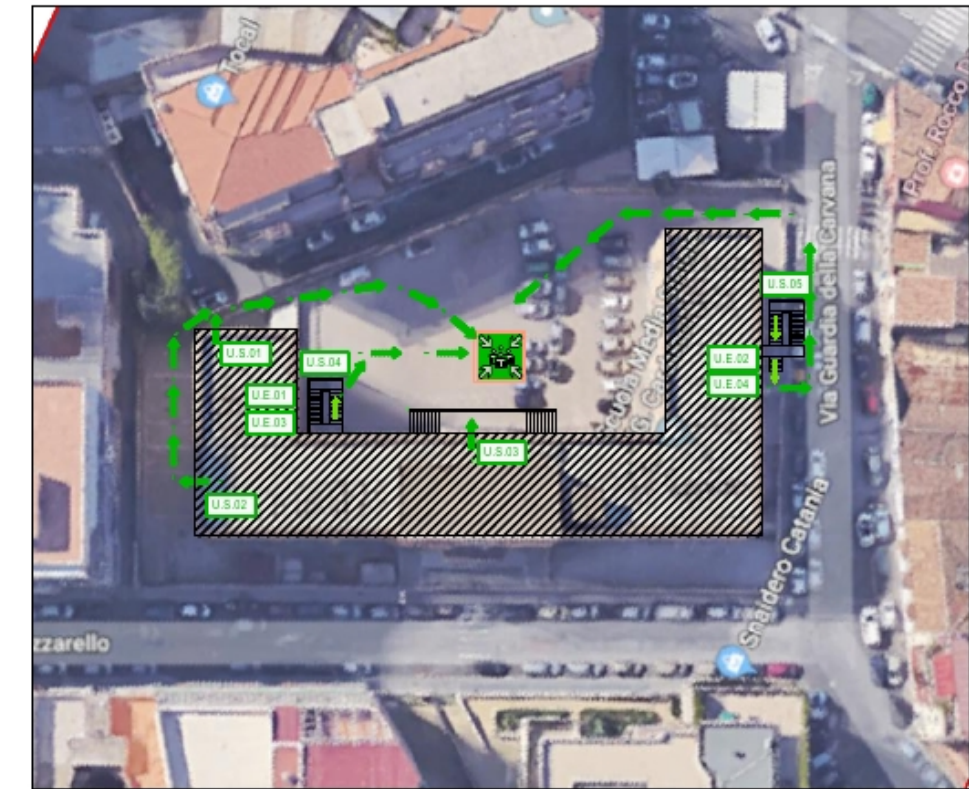
VIGILI DEL FUOCO	115	locale	095 7248111
POLIZIA	113	locale	095 7194811
AMBULANZA	118	locale	095 373333
CARABINIERI	112	locale	095 2509000
POLIZIA MUNICIPALE			095 7346111

	Estintore		Quadro elettrico
	Pulsante di Sgancio		Uscita di Sicurezza
	Idrante		Uscita di Emergenza
	Pulsante Allarme Antincendio		Via Esodo Orizzontale
	Valvola Intercettazione Gas		Via Esodo Verticale
	Allarme Antincendio		Punto di Raccolta
	Rivelatore Incendio		Cassetta Pronto Soccorso
	Lampada di Emergenza		Attacco Autopompa V.V.F.

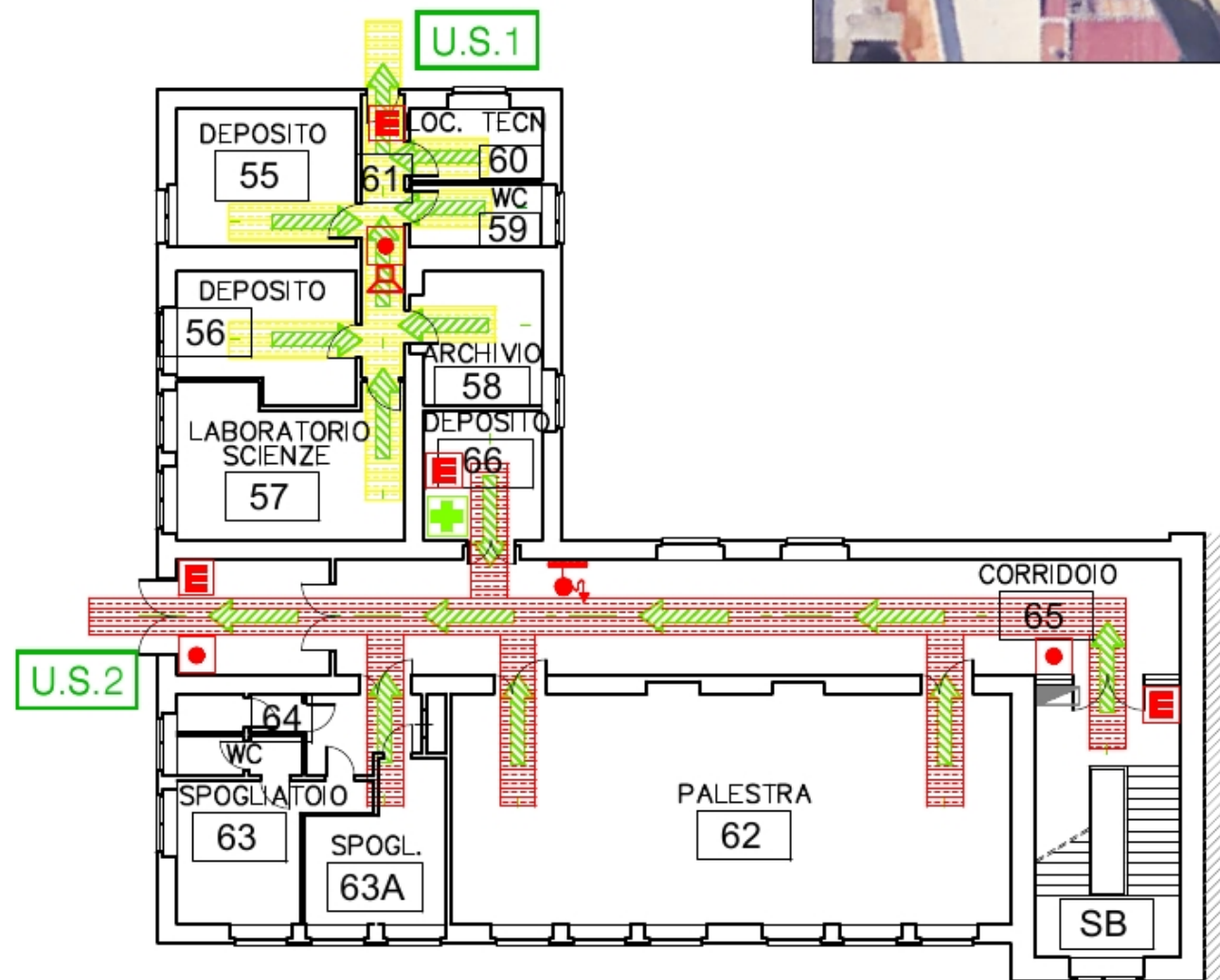
Dott. Ing. Domenico Maurizio Caltabiano
 Via G. Leopardi, 103 - Catania (CT)
 Telefono/Fax : 095 386784
 Mobile: 329 6213545
 email: d.m.caltabiano@gmail.com

Istituto Comprensivo Statale "Pizzigoni-Carducci"

Plesso Succursale: Via Suor Maria Mazzarello, 35 - Catania (CT)



STRALCIO PLANIMETRICO



PIANTA PIANO SEMINTERRATO

GESTIONE DELLE EMERGENZE

AL SEGNALE DI EVACUAZIONE:

- SEGUITE ATTENTAMENTE LE ISTRUZIONI FORNITE DAL PERSONALE
- RIMANETE COMPATTI NEL GRUPPO DELLA VOSTRA CLASSE
- NON AGITATEVI NE CREATE ALCUNA FORMA DI PANICO
- FRUITE DEI PERCORSI DI ESODO FINO AL PUNTO DI RACCOLTA
- NON TORNATE INDIETRO QUALSIASI COSA ABBIATE DIMENTICATO
- NON PORTATE CON VOI OGGETTI INGOMBRANTI COME LO ZAINO
- AL PUNTO DI RACCOLTA UNITEVI AL GRUPPO DELLA VOSTRA CLASSE
- SEGNALATE AI PREPOSTI LA PRESENZA DI SOGGETTI IN DIFFICOLTA'

IN CASO DI INCENDIO:

- SEGUITE ATTENTAMENTE LE ISTRUZIONI FORNITE DAL PERSONALE
- FRUITE DEI PERCORSI DI ESODO FINO AL PUNTO DI RACCOLTA
- NON RECAVEVI PER NESSUN MOTIVO SUL LUOGO DELL' EMERGENZA
- USATE ESCLUSIVAMENTE LE SCALE
- IN PRESENZA DI MOLTO FUMO CAMMINATE BASSI PROTEGGENDO LA BOCCA CON UN FAZZOLETTO
- IN CASO NON RIUSCISTE A RAGGIUNGERE LE USCITE DI EMERGENZA, RIFUGIATEVI NELL'AULA CHE RITENETE PIU' SICURA, CHIUDETE LA PORTA, APRITE LA FINESTRA E MANIFESTATE LA VOSTRA PRESENZA

NUMERI UTILI DI SOCCORSO:

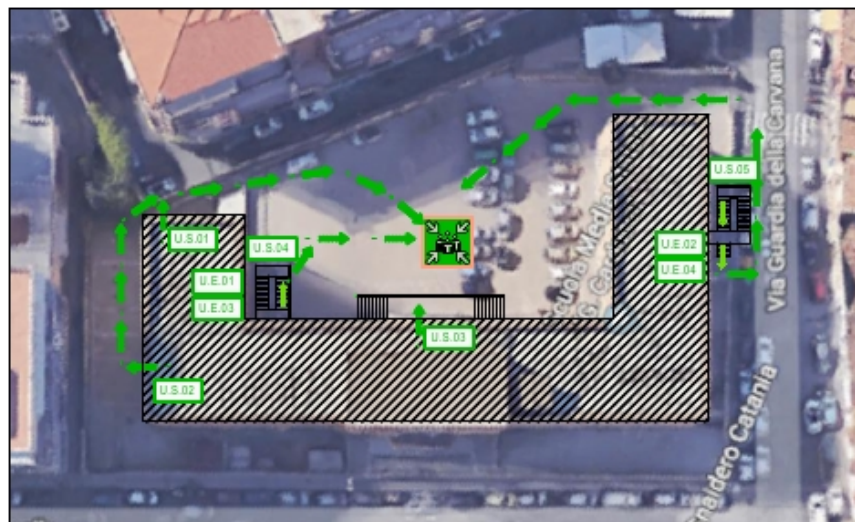
VIGILI DEL FUOCO	115	locale	095 7248111
POLIZIA	113	locale	095 7194811
AMBULANZA	118	locale	095 373333
CARABINIERI	112	locale	095 2509000
POLIZIA MUNICIPALE			095 7346111

	Estintore		Quadro elettrico
	Pulsante di Sgancio		Uscita di Sicurezza
	Idrante		Uscita di Emergenza
	Pulsante Allarme Antincendio		Via Esodo Orizzontale
	Valvola Intercettazione Gas		Via Esodo Verticale
	Allarme Antincendio		Punto di Raccolta
	Rivelatore Incendio		Cassetta Pronto Soccorso
	Lampada di Emergenza		Attacco Autopompa V.V.F.

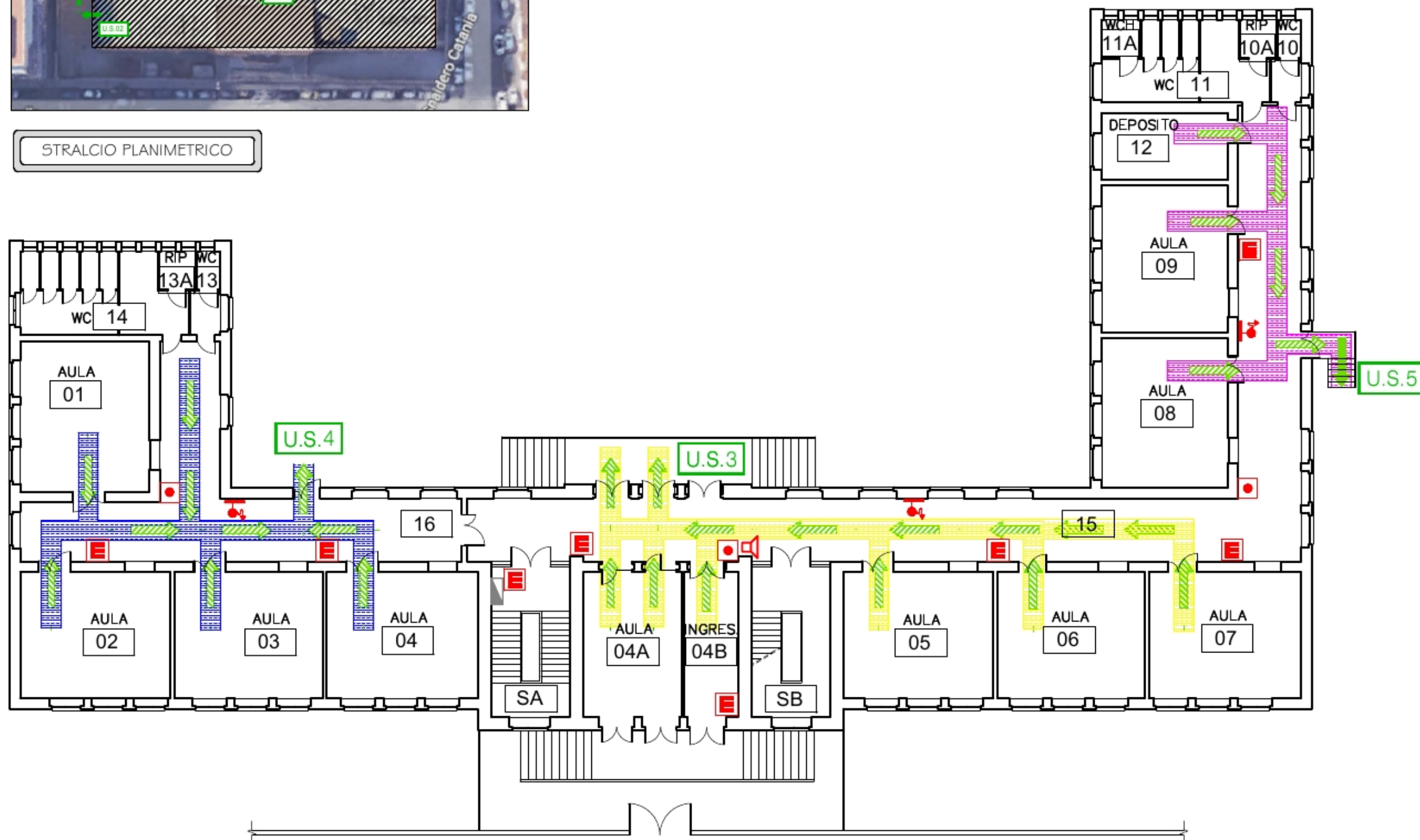
Dott. Ing. Domenico Maurizio Caltabiano
 Via G. Leopardi, 103 - Catania (CT)
 Telefono/Fax : 095 386784
 Mobile: 329 6213545
 email: d.m.caltabiano@gmail.com

Istituto Comprensivo Statale "Pizzigoni-Carducci"

Plesso Succursale: Via Suor Maria Mazzarello, 35 - Catania (CT)



STRALCIO PLANIMETRICO



PIANTA PIANO RIALZATO